



# COMUNE DI SAN CONO

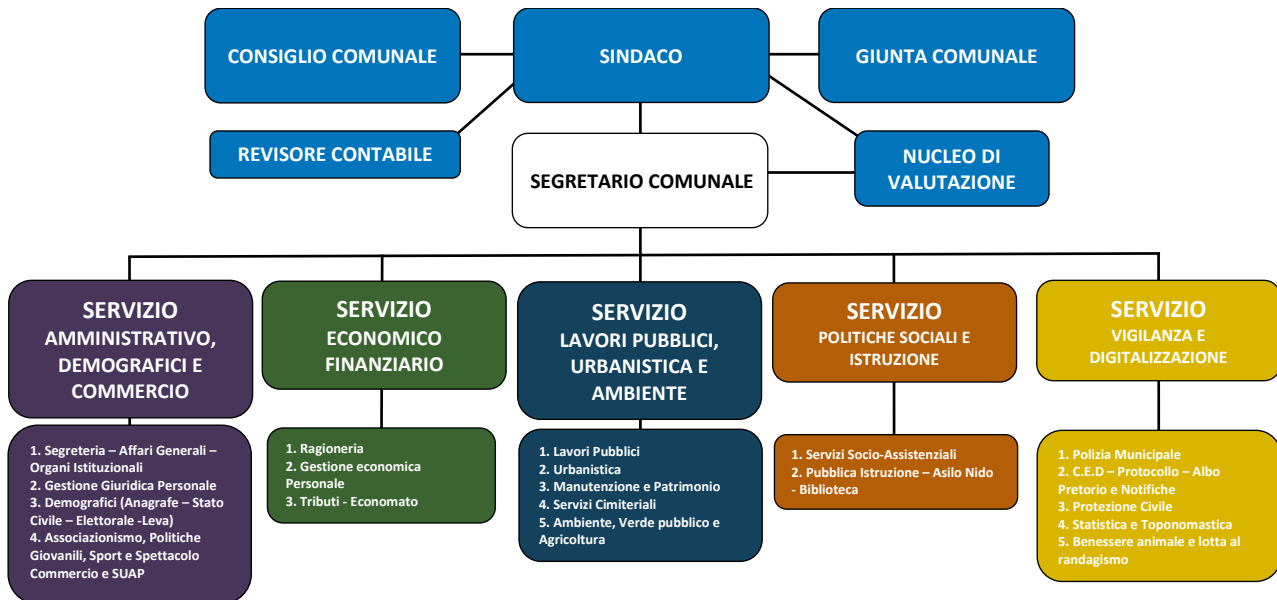
Città Metropolitana di Catania

## STRUTTURA ORGANIZZATIVA

Allegato 3 al PIAO 2024-2026

SERVIZIO AMMINISTRATIVO, DEMOGRAFICI E COMMERCIO	
UFFICI	PERSONALE ASSEGNATO
Segreteria – Affari Generali – Organi Istituzionali Gestione Giuridica Personale Demografici (Anagrafe – Stato Civile – Elettorale -Leva) Associazionismo, Politiche Giovanili, Sport e Spettacolo Commercio e SUAP	Alessandro Daniela – Istr. (24/P.T.) Saitta Filippa – Istr. (24/P.T.) Di Dio La Leggia Carmela – Istr. (24/P.T.) Sottile Loredana – Istr. (24/P.T.) Farchica Patrizia – Istr. (24/P.T.) Gullo Anna – Op. Es. (24/P.T.)
SERVIZIO ECONOMICO-FINANZIARIO	
UFFICI	PERSONALE ASSEGNATO
Ragioneria Gestione Economica Personale Tributi – Economato	Nisi Filippo – Funzionario/E.Q. (18/P.T.) Petitto Patrizia – Istr. (24/P.T.) Palmeri Catena – Istr. (24/P.T.) Razza Delizia – Istr. (24/P.T.)
SERVIZIO LAVORI PUBBLICI, URBANISTICA E AMBIENTE	
UFFICI	PERSONALE ASSEGNATO
Lavori Pubblici Urbanistica Manutenzione e Patrimonio Servizi Cimiteriali Ambiente, Verde pubblico e Agricoltura	Nicastro Salvatore – Funz./EQ (18/P.T.) Scibetta Cono – Istr. (36/F.T.) Scibetta Cono – Istr. (36/F.T.) Milazzo Mario – Istr. (24/P.T.) La Leggia Giuseppa – Op. Es. (24/P.T.) Milazzo Irene – Op. Es. (24/P.T.) Razza Battista – Operatore (24/P.T.) Forestiere C. – Operatore (24/P.T.) Miccichè S – Operatore (24/P.T.) Milano Giuseppe – Operatore (24/P.T.) Tripi Pietro – Operatore (36/F.T.)
SERVIZIO POLITICHE SOCIALI E ISTRUZIONE	
UFFICI	PERSONALE ASSEGNATO
Servizi Socio-Assistenziali Pubblica Istruzione – Asilo Nido - Biblioteca	Scibetta Marianna – Funz/E.Q. (33/P.T.) Palazzo A – Istr. (24/P.T.) Randazzo Concetta – Istr. (24/P.T.) Puzzo Loredana – Istr. Asilo (24/P.T.) Daino Maria – Istr. Asilo (24/P.T.) Balbo C – Istr. (24/P.T.) Lauria M. – Istr. (24/P.T.) Spitale Antonina – Istr. (24/P.T.) Mantione A. – Istr. (24/P.T.) Palazzo G – Op. Es. (24/P.T.) Brighina S. – Operatore (24/P.T.) Masuzzo P. – Operatore (24/P.T.)
SERVIZIO VIGILANZA E DIGITALIZZAZIONE	
UFFICI	PERSONALE ASSEGNATO
Polizia Municipale C.E.D – Protocollo – Albo – Notifiche Protezione Civile Statistica e Toponomastica Benessere animale e lotta al randagismo	Naso Lorenzo – Funz/E.Q. (36/F.T.) Di Sano A – Istr. (24/P.T.) Miccichè C. – Istr. (24/P.T.) Vella M – Istr. (24/P.T.) Lanza Grazia – Op. Es. (24/P.T.) La Leggia Antonino – Op. Es. (24/P.T.) Cicero M. – Operatore (24/P.T.)

# FUNZIONIGRAMMA



## SEGRETARIO COMUNALE

- Attività di programmazione (traduzione delle linee di mandato nella programmazione quinquennale, della programmazione pluriennale, nel PEG e nel Piano Integrato di attività e Organizzazione (P.I.A.O));
- Attività di controllo successiva sugli atti;
- Predisposizione PTPCT, relazione annuale e adempimenti in materia di anticorruzione (Legge 190/2012);
- Controllo obblighi di Pubblicità e Trasparenza (D.lgs. n. 33/2013);
- Procedimenti disciplinari che prevedano sanzioni maggiori della censura e del richiamo scritto;
- Contrattazione decentrata e relazioni sindacali;
- Adempimenti in materia di privacy e trattamento dati personali;
- Attività di coordinamento con i Responsabili di Servizio, con gli Assessorati di riferimento e con il Sindaco.
- Attività di rogito;
- Altre competenze previste all'art. 97 TUEL e dal CCNL di riferimento;

SERVIZIO AMMINISTRATIVO, DEMOGRAFICI E COMMERCIO	
UFFICI	FUNZIONI-PROCEDIMENTI
Segreteria – Affari Generali – Organi Istituzionali	<ul style="list-style-type: none"> <li>• Segreteria del Segretario Comunale;</li> <li>• Attività di supporto al Responsabile della Prevenzione della Corruzione e della Trasparenza;</li> <li>• Redazione dei Decreti sindacali di incarico ad amministratori;</li> <li>• Assistenza e supporto agli Organi istituzionali (Giunta e Consiglio) per lo svolgimento delle Sedute e gestione, fino all'archiviazione, dei relativi atti amministrativi;</li> <li>• Rapporti con i Capigruppo e Consiglieri comunali;</li> <li>• Gestione presenze Consiglieri comunali e pagamenti gettoni;</li> <li>• Gestione attività della Conferenza dei Capigruppo e della Commissione Statuto e regolamenti;</li> <li>• Atti amministrativi di adesione a Enti istituzionali (Anci, Uncem, Consorzi);</li> <li>• Gestione degli Istituti previsti dallo Statuto in tema di democrazia partecipativa (referendum, petizioni);</li> <li>• Gestione sito Internet per la parte di competenza, comunicazione, informazione istituzionale circa le attività dell'Ente;</li> <li>• Diffusione agli uffici degli atti deliberativi consiliari;</li> <li>• Gestione dell'Albo pretorio on line in materia di deliberazioni e decreti sindacali di competenza;</li> <li>• Gestione del contenzioso e incarichi legali;</li> </ul>
Gestione Giuridica Personale	<ul style="list-style-type: none"> <li>• Gestione giuridica dei rapporti di lavoro e della previdenza del personale dipendente, di ruolo e non, con la predisposizione e l'assunzione di tutti gli atti relativi alla gestione giuridica del personale (impegni di spesa, contratti di lavoro, liquidazioni – con esclusione del</li> </ul>

	<p>salario accessorio di competenza di ogni dirigente - provvedimenti diversi, quali il recupero di somme o di indennità non dovute), controllo sull'orario di lavoro, sulle assenze, per le segnalazioni ai competenti dirigenti, sulle indennità dovute, ed in genere su tutti gli istituti previsti dal contratto nazionale e decentrato di lavoro;</p> <ul style="list-style-type: none"> <li>• Gestione dei rapporti assicurativi con Inail: registrazione infortuni e malattie professionali e altri adempimenti;</li> <li>• Attuazione del Piano del fabbisogno del Personale (richieste di mobilità, indizione dei concorsi pubblici,</li> <li>• Gestione giuridica dei rapporti di lavoro e della previdenza del personale dipendente, di ruolo e non, con la predisposizione e l'assunzione di tutti gli atti relativi alla gestione giuridica del personale (impegni di spesa, contratti di lavoro, liquidazioni – con esclusione del salario accessorio di competenza di ogni dirigente - provvedimenti diversi, quali il recupero di somme o di indennità non dovute), controllo sull'orario di lavoro, sulle assenze, per le segnalazioni ai competenti dirigenti, sulle indennità dovute, ed in genere su tutti gli istituti previsti dal contratto nazionale e decentrato di lavoro;</li> <li>• Gestione dei rapporti assicurativi con Inail: registrazione infortuni e malattie professionali e altri adempimenti;</li> <li>• Funzione pubblica inserimento dati assenze del personale, monitoraggio graduatorie di concorsi, permessi sindacali, dati sciopero, rilevazione permessi l. 104/1992;</li> <li>• Attuazione del Piano del fabbisogno del Personale (richieste di mobilità, indizione dei concorsi pubblici, delle selezioni e di quant'altro per le assunzioni a tempo indeterminato e determinato, collocamento in disponibilità del personale in esubero) ed aggiornamento e modifiche alla dotazione organica;</li> <li>• Gestione di tutte le attività inerenti all'accesso al rapporto di lavoro alle dipendenze dell'Ente. In particolare l'ufficio personale dovrà avviare tutte le procedure selettive ed i relativi procedimenti rientreranno nella sua competenza fino alla nomina della eventuale Commissione di esame e, nella fase finale, l'approvazione degli eventuali esiti concorsuali fino alla predisposizione dei relativi contratti per la sottoscrizione da parte dei competenti dirigenti;</li> <li>• Adempimenti sistema PERLA PA (Anagrafe delle Prestazioni, in base alle segnalazioni delle Aree del Comune permessi ex legge 104/92 GEPAS e GEDAP);</li> <li>• Gestione archivio personale, comprensiva degli adempimenti connessi all'amministrazione del personale e degli enti pubblici;</li> <li>• Predisposizione/aggiornamento Piano Attività Positive per la Pubblica Amministrazione;</li> <li>• Proposta di piano di formazione e aggiornamento professionale;</li> <li>• Segreteria amministrativa e supporto tecnico alla delegazione trattante;</li> <li>• Segreteria del Segretario Comunale, per quanto riguarda i procedimenti disciplinari, nella istruzione e definizione di tutti i procedimenti disciplinari che prevedano sanzioni maggiori della censura e del richiamo scritto;</li> <li>• Collaborazione con Nucleo di Valutazione, per quanto di competenza.;</li> </ul>
<p><b>Demografici</b> (<i>Anagrafe – Stato Civile – Elettorale -Leva</i>)</p>	<ul style="list-style-type: none"> <li>• Iscrizioni, cancellazioni e variazioni anagrafiche;</li> <li>• Tenuta e gestione AIRE;</li> <li>• Gestione dei documenti di soggiorno;</li> <li>• Rilascio di carta d'identità, documenti per passaporti, patenti e altre certificazioni;</li> <li>• Rilascio delle certificazioni demografiche;</li> <li>• Autenticazioni copie e firme (es. passaggio di proprietà dei veicoli), dichiarazioni sostitutive di atto di notorietà;</li> <li>• Gestione della Leva Militare;</li> <li>• Elaborazione dei dati e delle statistiche periodiche ed annuali legate al servizio ed invio agli Enti competenti;</li> <li>• Tenuta cassa e registrazione dei diritti di segreteria;</li> <li>• Richiesta estrapolazione dati a fini statistici;</li> <li>• Tenuta degli Albi degli Scrutatori e Presidenti di seggio;</li> <li>• Gestione dell'Albo dei Giudici popolari;</li> <li>• Revisione dinamiche semestrali elettorali;</li> <li>• Revisioni straordinarie elettorali;</li> <li>• Revisioni semestrali maggiorenni;</li> <li>• Statistica semestrale corpo elettorale;</li> </ul>

	<ul style="list-style-type: none"> <li>• Organizzazione e gestione elezioni amministrative, regionali, politiche e referendarie;</li> <li>• Ammissione al voto e Certificazione di nulla osta al voto;</li> <li>• Tessere elettorali;</li> <li>• Rapporti con casellario giudiziale, questura anti-crimine per iscrizioni elettorali;</li> <li>• Rapporti con Prefettura;</li> <li>• Rilascio certificazione iscrizione liste elettorali;</li> <li>• Rapporti con Consolati ed Ambasciate per iscrizione liste elettorali dei cittadini residenti all'estero pervenuti dall'ufficio anagrafe;</li> <li>• Atti di nascita, morte, pubblicazioni e matrimoni, cittadinanza, riconoscimenti e legittimazioni;</li> <li>• Adozioni internazionali;</li> <li>• Celebrazione matrimoni e unioni civili;</li> <li>• Redazione atti e annotazioni per Separazione/Cessazione/Scioglimento di matrimoni davanti all'ufficiale di stato civile (divorzio breve);</li> <li>• Rilascio certificazioni, estratti e modelli plurilingue di atti di stato civile;</li> <li>• Trascrizione atti dall'estero;</li> <li>• Annotazioni su atti di stato civile e comunicazioni agli enti competenti;</li> <li>• Cambiamento di nome e cognome;</li> <li>• Biotestamento (L. 76/2016);</li> <li>• Elaborazione dei dati e delle statistiche periodiche ed annuali legate al servizio ed invio agli Enti competenti;</li> <li>• Statistiche campionarie e censimento della popolazione;</li> <li>• Rapporti con l'Istituto Nazionale di Statistica</li> </ul>
<p><i>Associazionismo, Politiche Giovanili, Sport e Spettacolo</i></p>	<ul style="list-style-type: none"> <li>• Gestione amministrativa dei Patrocini concessi dall'Amministrazione comunale per le iniziative culturali, artistiche, sociali e sportive;</li> <li>• Programmazione, organizzazione e gestione delle attività e dei progetti culturali;</li> <li>• Gestione dei rapporti con Enti e soggetti terzi per il sostegno, la promozione, l'organizzazione di manifestazioni, convegni ed iniziative di natura culturale;</li> <li>• Gestione amministrativa delle iniziative promosse all'interno dei siti di valore culturale all'Amministrazione comunale;</li> <li>• Gestione delle attività relative alla valorizzazione dei beni culturali;</li> <li>• Gestione sistema archivistico storico e bibliotecario;</li> <li>• Gestione e programmazione attività culturali e convegnistiche e degli spazi comunali a ciò adibiti;</li> <li>• Mostre ed eventi culturali;</li> <li>• Promozione turistica del territorio;</li> <li>• Partecipazione a Fiere, Mostre e Rassegne inerenti alla promozione turistica del territorio e responsabilità nel coordinamento degli uffici comunali - nel rispetto delle competenze di ciascuna unità organizzativa - preposti alla gestione e/o organizzazione degli eventi su area pubblica;</li> <li>• Rapporti con le Associazioni;</li> <li>• Politiche giovanili e tirocini di formazione;</li> <li>• Programmazione e realizzazione di manifestazioni ed iniziative varie di promozione dell'immagine dell'Ente e del territorio;</li> <li>• Patrocini;</li> <li>• Gestione delle attività relative ai gemellaggi;</li> <li>• Attività amministrative e gestione dei rapporti, processi ed adempimenti connessi allo svolgimento sul territorio di attività sportive;</li> <li>• Rapporti con le Associazioni sportive presenti sul territorio;</li> <li>• Gestione amministrativa dei patrocini concessi dall'Amministrazione comunale;</li> <li>• Gestione degli impianti sportivi comunali;</li> <li>• Programmazione eventi sportivi;</li> </ul>
<p><i>Commercio e SUAP</i></p>	<ul style="list-style-type: none"> <li>• Sportello Unico per le attività produttive (SUAP): responsabilità dei procedimenti unici afferenti alle attività produttive; gestione digitale delle pratiche presentate; gestione banca dati procedimenti esposti nel portale on-line (Al momento delegato all'Unione);</li> <li>• Programmazione e gestione attività di vendita al dettaglio – gestione procedimenti SCIA e relativi controlli (afferenti alla LRT 62/2018);</li> <li>• Autorizzazioni Medie e Grandi Strutture di Vendita;</li> </ul>

	<ul style="list-style-type: none"> <li>• Programmazione e gestione esercizi vendita stampa quotidiana e periodica;</li> <li>• Gestione forme speciali di vendita (spacci interni, vendita attraverso apparecchi automatici, vendita a domicilio, vendita per corrispondenza ecc.) - procedimenti amministrativi per l'apertura di lavanderie a gettone – procedimenti amministrativi per le attività di estetica, piercing, tatuatore, attività di acconciatore e similari – procedimenti amministrativi</li> <li>• per l'attività di panificatore. Gestione procedure e relativi controlli;</li> <li>• Gestione procedure amministrative delle attività di somministrazione alimenti e bevande permanenti, stagionali e temporanee, aperte al pubblico, all'interno di circoli privati, in mense, palestre, impianti sportivi;</li> <li>• Adempimenti di competenza comunale in materia di igiene degli alimenti (registrazioni e riconoscimenti comunitari);</li> <li>• Gestione delle attività turistiche: strutture ricettive, strutture ricettive extra-alberghiere, stabilimenti balneari, ecc... (afferenti alla LRT 86/2016);</li> <li>• Gestione attività Artigiani, laboratori di pasticceria, pizzeria, gelateria, friggitoria, ecc...;</li> <li>• Gestione e coordinamento procedimenti amministrativi per le attività insalubri;</li> <li>• Gestione noleggio con conducente;</li> <li>• Gestione circoli ricreativi;</li> <li>• Gestione imprenditori agricoli;</li> <li>• Gestione TULPS</li> <li>• Amministrativa (Spettacolo viaggiante, tabella giochi proibiti, agenzia d'affari);</li> <li>• Lotterie, tombole pesche di beneficenza;</li> <li>• Gestione manifestazione temporanea con capienza inferiore e superiore a 200 persone</li> <li>• Gestione farmacie;</li> <li>• Pianificazione attività del commercio ed attività produttive in generale e relativi regolamenti;</li> </ul>
--	---

**SERVIZIO ECONOMICO-FINANZIARIO**

<b>UFFICI</b>	<b>FUNZIONI-PROCEDIMENTI</b>
<p><b>Ragioneria</b></p>	<ul style="list-style-type: none"> <li>• Coordinamento per la redazione del Documento Unico di Programmazione (D.U.P.) e composizione, nell'ambito dello stesso documento, dei documenti di programmazione settoriale;</li> <li>• Predisposizione e redazione della proposta del Bilancio di previsione;</li> <li>• Redazione e composizione delle variazioni di bilancio in corso di gestione ai sensi del Regolamento di contabilità;</li> <li>• Gestione contabile e finanziaria del bilancio di previsione;</li> <li>• Controlli contabili sugli atti amministrativi e rilascio del parere di regolarità contabile su determinazioni dirigenziali e deliberazioni di giunta comunale e consiglio comunale;</li> <li>• Collaborazione con il Segretario per la redazione della proposta di P.E.G. e delle relative variazioni (parte economica);</li> <li>• Coordinamento del riaccertamento ordinario dei residui e predisposizione del Rendiconto di gestione finanziario, conto economico e conto del patrimonio;</li> <li>• Finanziamenti, mutui, altre entrate straordinarie;</li> <li>• Rapporti con l'organo di revisione economico-finanziaria;</li> <li>• Controllo dei flussi di cassa e monitoraggio dei pagamenti tenuto conto delle priorità di legge o contrattuali e delle disponibilità di cassa presenti o prevedibili;</li> <li>• Rilascio dei pareri di regolarità contabile delle deliberazioni e delle determinazioni dirigenziali;</li> <li>• Monitoraggio dei vincoli di finanza pubblica imposti da disposizioni di legge (pareggio di bilancio);</li> <li>• Elaborazione delle statistiche periodiche ed annuali legate al servizio finanziario;</li> <li>• Pagamenti a seguito di atti di liquidazioni della spesa adottati dai Responsabili dei vari servizi dell'Ente;</li> <li>• Riscossione delle entrate e versamento nel conto di tesoreria comunale;</li> <li>• Adempimenti fiscali periodici ed annuali;</li> <li>• Gestione Irap ed Iva;</li> <li>• Servizio di supporto e consulenza contabile alle altre aree;</li> </ul>

	<ul style="list-style-type: none"> <li>• Gestione servizio di tesoreria;</li> <li>• Supporto ai vari Uffici per la gestione della fatturazione elettronica attiva e passiva.</li> <li>• Controllo analogo nei confronti delle partecipate sottoposte a tale attività, adempimenti amministrativi prescritti da norme di legge connessi ai rapporti con gli enti e le società partecipate, ivi comprese le pubblicazioni sul sito WEB, raccolta dei contratti di servizio e delle documentazioni contabili (bilanci) di ciascuna società partecipata dal Comune, con esclusione delle attività che attengono ai settori competenti per materia.</li> <li>• Adempimenti a carattere generale posti dalla legge a carico dell'Ente locale, in materia di enti e società partecipate dal Comune. Supporto agli uffici per gli adempimenti di loro competenza per tipologia dei servizi affidati/svolti dagli enti/società medesime.</li> </ul>
<b>Gestione Economica Personale</b>	<ul style="list-style-type: none"> <li>• Gestione economica dei rapporti di lavoro, con la redazione delle buste paga, compresi i pagamenti dei contributi, le ritenute fiscali e la redazione del mod. 770 semplificato lavoro dipendente;</li> <li>• Gestione previdenziale ed assistenziale del personale dipendente;</li> <li>• Relazioni sindacali (di supporto al Segretario);</li> <li>• Predisposizione previsione di spesa del personale per bilancio di previsione;</li> <li>• Gestione rapporti e predisposizione atti per Corte dei Conti, MEF nelle materie di competenza;</li> <li>• Redazione Conto Annuale del personale e relazione allegata al conto annuale;</li> </ul>
<b>Tributi – Economato</b>	<ul style="list-style-type: none"> <li>• Attività ordinarie e straordinarie di gestione dei tributi: IMU, TASI, TARES, TARI, IRPEF, Imposta di soggiorno, Imposta comunale sulla pubblicità (ICP);</li> <li>• Predisposizione del Piano Economico Finanziario (PEF) e determinazione tariffe TARI (coordinamento ufficio Ambiente);</li> <li>• Attività ordinarie e straordinarie di gestione e riscossione CUP;</li> <li>• Riscossione coattiva tributi;</li> <li>• Gestione ordinaria di tutti i procedimenti amministrativi che, a titolo esemplificativo, sono rappresentati: sgravi, rimborsi, proposte variazione aliquote e tariffe, statistiche periodiche, aggiornamento banche dati e analisi ed incrocio delle stesse, front office;</li> <li>• Emissione di avvisi di accertamento in rettifica per dichiarazioni incomplete o infedeli e d'ufficio per omesse dichiarazioni e omessi versamenti ed irrogazione di sanzioni;</li> <li>• Gestione del contenzioso: reclamo-mediazione; costituzione in giudizio presso commissione tributaria provinciale e regionale;</li> <li>• Gestione della riscossione ordinaria e coattiva con concessione di piani di rateizzazione, verifica delle fidejussioni;</li> <li>• Gestione del procedimento istruttorio e rilascio del provvedimento autorizzatorio o concessorio relativamente al CUP (a titolo esemplificativo: insegne di esercizio, targhe, cartellonistica, occupazioni di suolo, sottosuolo, soprasuolo demaniale, indisponibile, privato ad uso pubblico: condotte, allacci, impalcature, cantieri, passo carrabile, ad uso di attività economiche, mercati anche attrezzati; determinazione di cauzioni, attività di sgombero area pubblica e rimessa in pristino);</li> <li>• Gestione di tutte le fasi della riscossione compresa anche il pagamento presso l'ufficio. Servizio di riscossione coattiva.</li> </ul>
<b>SERVIZIO LAVORI PUBBLICI, URBANISTICA E AMBIENTE</b>	
<b>UFFICI</b>	<b>FUNZIONI-PROCEDIMENTI</b>
<b>Lavori Pubblici</b>	<ul style="list-style-type: none"> <li>• Predisposizione della proposta di Programma triennale ed elenco annuale OOPP;</li> <li>• Gestione controllo e monitoraggio del Programma triennale ed elenco annuale OOPP;</li> <li>• Responsabilità del procedimento relativo ai LLPP da realizzarsi non in economia, direzione lavori, responsabilità della sicurezza dei cantieri, collaudo delle opere;</li> <li>• Progettazione di opere pubbliche comprese quelle relative alla gestione e manutenzione ordinaria del patrimonio;</li> <li>• Verifica dei progetti ai sensi del D. Lgs. 36/20123;</li> <li>• Affidamento incarichi professionali esterni ai sensi del D. Lgs. 36/2023 su attività di competenza del Servizio;</li> </ul>

	<ul style="list-style-type: none"> <li>• Predisposizione ed effettuazione delle gare per l'affidamento di lavori, servizi e forniture di importo superiore a 140.000 Euro da espletare sulle piattaforme telematiche non rientranti nella competenza della centrale di committenza ai sensi del codice dei contratti pubblici.</li> <li>• Progettazione, presa in carico e gestione delle opere da effettuarsi in economia;</li> <li>• Rapporti di collaborazione con la centrale di committenza per le gare di affidamento di lavori, servizi e forniture di sua competenza ai sensi del codice dei contratti pubblici; stesura contratti d'appalto e loro approvazione (in collaborazione con ufficio di segreteria);</li> <li>• Stipula di contratti in forma pubblica e scritture private autenticate;</li> <li>• Stipula di atti unilaterali d'obbligo nell'interesse dell'Ente, convenzioni e concessioni di diversa natura; RegISTRAZIONI e trascrizione di atti di competenza; Adempimenti ANAC e Osservatori Contratti Pubblici per gli atti di competenza dell'Ufficio.</li> </ul>
<p><b>Urbanistica</b></p>	<ul style="list-style-type: none"> <li>• Sportello unico dell'edilizia (SUE) - Permessi a costruire, Permessi a Costruire in Sanatoria, Accertamenti di conformità in sanatoria, SCIA, CILA CIL;</li> <li>• Condonò edilizio;</li> <li>• Agibilità ed eventuali Ordinanze di inagibilità;</li> <li>• Supporto tecnico agli Uffici Ambiente e Protezione Civile per verifiche statiche su Ordinanze contingibili ed urgenti;</li> <li>• Esecuzioni in danno di privati su suolo privato (in caso di mancata ottemperanza del privato ad ordinanze sindacali/dirigenziali che si estrinsechino in lavori pubblici quali taglio piante, rimozioni chiusure o impedimenti alla pubblica viabilità, demolizioni immobili abusivi, etc.);</li> <li>• Pareri tecnici in relazione a progetti di opere di urbanizzazione a scomputo;</li> <li>• Verifica e controllo sulla regolare esecuzione delle opere di urbanizzazione poste a carico dei privati nell'ambito di convenzioni comunque denominate;</li> <li>• Redazione, gestione ed aggiornamento del Regolamento Edilizio;</li> <li>• Redazione, gestione e aggiornamento del Regolamento Comunale degli Oneri di Urbanizzazione;</li> <li>• Supporto amministrativo, gestione sanzioni amministrative edilizie;</li> <li>• Accesso agli atti per pratiche edilizie;</li> <li>• Supporto tecnico al Servizio Vigilanza per procedimenti di repressione abusivismo edilizio;</li> <li>• Controllo del territorio e prevenzione dell'abusivismo edilizio (in collaborazione con il Servizio di Polizia Municipale). Emissione atti di demolizione o di rimessa in ripristino e ordinanze di sospensione lavori; atti conseguenti (verbale inottemperanza); gestione del procedimento conseguente alla acquisizione dei beni abusivi e della loro area di pertinenza (eventuale deliberazione del Consiglio Comunale preliminare all'esecuzione d'ufficio delle demolizioni);</li> <li>• Pianificazione e programmazione del territorio: Piano Strutturale Comunale, Piano Operativo Comunale, Piani attuativi comunque denominati. Direzione Ufficio di piano;</li> <li>• Gestione operativa, comprensiva di tutti gli adempimenti normativamente previsti, degli Strumenti urbanistici generali ed attuativi e loro varianti;</li> <li>• Monitoraggio degli atti di governo del territorio di competenza Comunale (Strumento della Pianificazione Territoriale - PS; Strumento della Pianificazione Urbanistica - PO, PA comunque denominati);</li> <li>• Procedimento di redazione e approvazione convenzioni urbanistiche</li> <li>• Studio e verifica sulla consistenza e sulla situazione edilizia territoriale;</li> <li>• Regolamento Urbanistico - verifica e controllo della loro attuazione, ad eccezione delle verifiche attinenti all'esecuzione delle opere di urbanizzazione poste a carico degli attuatori;</li> <li>• Gestione archivio urbanistico e cartografico;</li> <li>• Pareri in materia urbanistica;</li> <li>• Rilascio certificati destinazione urbanistica;</li> <li>• Affidamento incarichi professionali su materie di competenza;</li> <li>• Verifica e convalida dei frazionamenti catastali;</li> <li>• Adempimenti toponomastici e tenuta stradario;</li> <li>• Aggiornamento GIS per la parte relativa al Servizio;</li> </ul>

	<ul style="list-style-type: none"> <li>• Collaborazione con Servizio Lavori Pubblici e Manutenzioni per la progettazione del nuovo arredo urbano.</li> </ul>
<p><b>Manutenzione e Patrimonio</b></p>	<ul style="list-style-type: none"> <li>• Manutenzione ordinarie e straordinarie del patrimonio comunale e dei beni del demanio comunale;</li> <li>• Interventi manutentivi svolti in amministrazione diretta con personale operaio dipendente;</li> <li>• Gestione pubblica illuminazione ed impianti semaforici;</li> <li>• Segnaletica orizzontale e verticale</li> <li>• Manutenzione ordinaria e straordinaria delle strade comunali ed apposizione della relativa segnaletica stradale (in coordinamento con il Servizio di Polizia);</li> <li>• Gestione calore edifici pubblici;</li> <li>• Controllo e verifica degli interventi e della funzionalità degli impianti e delle reti relativi ai seguenti servizi pubblici: gas, acqua, fognature;</li> <li>• Gestione, costruzione e manutenzione degli impianti relativi alla pubblica illuminazione;</li> <li>• Concessioni e autorizzazioni demaniali – rilascio concessioni annuali e pluriennali, stagionali e temporanee – gestione amministrativa ed economico finanziaria;</li> <li>• Gestione utenze comunali;</li> <li>• Gestione Servizi a rete;</li> <li>• Inventario beni patrimoniali disponibili e indisponibili.</li> <li>• Amministrazione dei contratti con aggiornamento canoni, autorizzazioni e nulla osta per attività gestionali varie;</li> <li>• Progettazione nuovo arredo urbano (in coordinamento con ufficio Urbanistica);</li> <li>• Gestione e controllo Arredo Urbano;</li> <li>• Manutenzione Arredo Urbano;</li> </ul>
<p><b>Ambiente, Verde pubblico e Agricoltura</b></p>	<ul style="list-style-type: none"> <li>• Attività di proposta, prevenzione e intervento in materia di qualificazione e riqualificazione ambientale e di inquinamento;</li> <li>• Amianto: ingiunzioni alla rimozione dei materiali contenenti amianto - bonifica intesa come incapsulamento, rimozione o confinamento di materiali contenenti amianto (L. 257/92 e provvedimenti attuativi);</li> <li>• Supporto amministrativo, gestione sanzioni amministrative ambientali;</li> <li>• Procedimenti di competenza comunale in materia di bonifiche dei siti inquinati;</li> <li>• Interventi di manutenzione sul verde pubblico;</li> <li>• Procedimenti ex art. 192 D.Lgs. 192/06 in materia di rifiuti;</li> <li>• Valutazioni ambientali - Autorizzazioni Settoriali, pareri ambientali su pratiche edilizie o comunque di competenza ambientale;</li> <li>• Coordinamento delle attività volte all'espressione dei pareri di competenza dell'A.C. nell'ambito dei procedimenti di autorizzazione ambientale. Rappresentanza nelle relative CdS (V.I.A. - A.I.A. – Autorizzazione unica energetica ed impianti ex art. 208 d.lgs. n. 152/2006);</li> <li>• Gestione di esposti e segnalazioni in materia ambientale;</li> <li>• Procedure di V.I.A. e V.A.S. di competenza Comunale;</li> <li>• Competenze comunali in materia di emissioni acustiche;</li> <li>• Qualità dell'aria: Piano di Azione Comunale, Monitoraggi specifici, gestione dei superamenti dei limiti di legge;</li> <li>• Sistema di Gestione Ambientale (SGA) - Controllo certificazione Ambientale ISO 14001:2004 e impulso per progetti di educazione ambientale (in coordinamento con Servizio Lavori Pubblici e Manutenzioni);</li> <li>• Attività di controllo e proposta finalizzata al rispetto ed attuazione delle disposizioni in materia di sicurezza sui luoghi di lavoro;</li> <li>• Sorveglianza sanitaria: coordinamento dei rapporti con il medico competente per l'espletamento della sorveglianza sanitaria;</li> <li>• Controllo certificazione Ambientale ISO (in coordinamento con Servizio Ambiente e Protezione Civile);</li> <li>• Sistema di Gestione Ambientale (SGA) - C 14001:2004;</li> <li>• Autorizzazioni paesaggistiche;</li> <li>• Autorizzazioni vincolo idrogeologico;</li> <li>• Predisposizione ed aggiornamento dei documenti necessari per il Sistema di Gestione e il superamento delle verifiche ispettive;</li> <li>• Promozione del miglioramento ambientale del Comune e del territorio: individuazione ambiti di intervento da suggerire ai settori e bisogni formati</li> </ul>



	<ul style="list-style-type: none"> <li>• Gestione dei rapporti inerenti gli animali d'affezione e da cortile, fauna selvatica e canile consortile;</li> <li>• Interventi in materia igienico-sanitaria: ordinanze, disinfestazione, derattizzazione;</li> <li>• Responsabilità del procedimento di approvazione del Piano Tecnico finanziario per il servizio di gestione del ciclo dei rifiuti e spazzamento (PTF);</li> <li>• Programmazione, gestione, controllo e verifica degli interventi e della funzionalità delle attività svolte del servizio raccolta e smaltimento rifiuti urbani e di spazzamento;</li> <li>• Rilascio autorizzazioni allo scarico acque reflue non in pubblica fognatura;</li> <li>• Rilascio autorizzazioni allo scarico acque reflue non in pubblica fognatura;</li> <li>• Gestione e aggiornamento del Regolamento del Verde ed emissione dei relativi atti;</li> <li>• Rilascio nulla osta all'abbattimento piante d'alto fusto in zone a vincolo paesaggistico in caso di certificata pericolosità;</li> </ul>
<b>Servizi Cimiteriali</b>	<ul style="list-style-type: none"> <li>• Gestione e controllo del cimitero comunale</li> <li>• Supporto a servizi esternalizzati;</li> <li>• Assegnazione loculi;</li> <li>• Attività di rilascio di autorizzazione amministrativa alla sepoltura: inumazione, tumulazione;</li> <li>• Gestione delle attività di esumazione, estumulazione ordinarie e straordinarie;</li> <li>• Controllo delle attività di pulizia e manutenzione;</li> <li>• Rilascio di autorizzazione per esecuzione lavori all'interno dei cimiteri e collocazione di oggetti sul sepolcro comprese le iscrizioni;</li> <li>• Gestione della illuminazione votiva: gestione anagrafiche, bollettazione e riscossione;</li> <li>• Attività di coordinamento dell'attività di manutenzione straordinaria.</li> </ul>
<b>SERVIZIO POLITICHE SOCIALI E ISTRUZIONE</b>	
<b>UFFICI</b>	<b>FUNZIONI-PROCEDIMENTI</b>
<b>Politiche Socio-Assistenziali</b>	<ul style="list-style-type: none"> <li>• Attivazione sportelli e/o convenzioni con soggetti del terzo settore e /o volontariato sociale;</li> <li>• Attività e gestione rapporti attinenti alla sicurezza sociale e alle politiche di accoglienza e di inclusione;</li> <li>• Procedimenti inerenti contributi, sussidi e sovvenzioni alla famiglia e alla maternità (integrazione canone affitto, contributi per la prevenzione dell'esecutività degli sfratti, agevolazioni su bollette luce gas e acqua, bonus figlio, assegni di maternità, assegno nucleo numeroso,);</li> <li>• Interventi rivolti a famiglie e minori (affido familiare; inserimento in strutture di accoglienza, centri di socializzazione; iniziative socio educative e ricreative; educativa domiciliare; fornitura generi prima infanzia);</li> <li>• Interventi rivolti ai disabili (aiuto alla persona; contributo figli minori disabili, progetti handicap-lavoro; centri di socializzazione; avvio in strutture residenziali e centri diurni; trasporto sociale);</li> <li>• Interventi rivolti agli anziani (intervento e sostegno alle famiglie e attività di socializzazione)</li> <li>• Pari opportunità e violenza di genere;</li> <li>• Regolamentazione comunale in materia di politiche al cittadino;</li> <li>• Rapporto con la Zona distretto;</li> <li>• Servizio civile, tirocini non curriculari e stages formativi</li> <li>• Progettazione sociale per finanziamenti a valere sul Fondo Sociale Europeo e su Fondi regionali (PON, POR, FSE, PNRR, PAC);</li> <li>• Attività amministrative;</li> <li>• Attività e gestione procedure inerenti alle strutture socio-sanitarie;</li> <li>• Gestione centro servizi per cittadini stranieri;</li> <li>• Sistema informativo sociale.</li> </ul>
<b>Pubblica Istruzione – Asilo Nido - Biblioteca</b>	<ul style="list-style-type: none"> <li>• Diritto allo studio;</li> <li>• Proposta di piani di intervento sulle strutture scolastiche;</li> <li>• Rapporti con gli Istituti scolastici;</li> <li>• Gestione asilo nido comunale;</li> <li>• Responsabilità della gestione della vigilanza del Servizio di Refezione scolastica e delle relative entrate;</li> </ul>

	<ul style="list-style-type: none"> <li>• Responsabilità della gestione e del controllo del Servizio di Trasporto scolastico e delle relative entrate;</li> <li>• Gestione Amministrativa delle Entrate patrimoniali di istituti e servizi scolastici;</li> <li>• Centro estivo per bambini;</li> <li>• Gestione della Biblioteca comunale e del patrimonio librario;</li> <li>• Programmazione, organizzazione e gestione delle attività e dei progetti culturali;</li> <li>• Gestione dei rapporti con Enti e soggetti terzi per il sostegno, la promozione, l'organizzazione di manifestazioni, convegni ed iniziative di natura culturale;</li> <li>• Gestione sistema archivistico storico e bibliotecario;</li> </ul>
<b>SERVIZIO VIGILANZA E DIGITALIZZAZIONE</b>	
<b>UFFICI</b>	<b>FUNZIONI-PROCEDIMENTI</b>
<b>Polizia Municipale</b>	<ul style="list-style-type: none"> <li>• Gestione delle procedure relative a rilievi trasgressionali;</li> <li>• Gestione delle procedure per l'acquisizione di beni e servizi;</li> <li>• Attività di notifica da parte degli agenti di polizia locale;</li> <li>• Attività di segreteria e supporto amministrativo</li> <li>• Gestione degli automezzi della Polizia Municipale</li> <li>• Attività di contrasto all'evasione fiscale e a fenomeni di illegalità fiscale;</li> <li>• Pareri ai fini del rilascio delle concessioni di cui al Titolo II del C.d.S. (istruttoria per il rilascio di autorizzazioni occupazione suolo pubblico, apertura / modifica passi carrabili, installazione specchi parabolici, occupazione suolo pubblico con veicoli, nulla osta per occupazione suolo pubblico da parte di pubblico esercizio, impianti pubblicitari, scavi / attraversamenti sede stradale)</li> <li>• Ispezioni e sopralluoghi in materia edilizia-urbanistica (controlli sul rispetto delle norme edilizie-urbanistiche da parte dei privati per interventi di costruzione, demolizione o restauro realizzati sul territorio comunale. I sopralluoghi possono essere effettuati sia di propria iniziativa che su richiesta di altre strutture comunali e/o di altri soggetti, ed in base agli esiti di tali controlli vengono redatti specifici verbali trasmessi agli uffici comunali e di altri Enti competenti all'adozione di ordinanze di ripristino/demolizione e alla Procura della Repubblica per l'applicazione di sanzioni di tipo penale. Inoltre vengono eventualmente redatti verbali di sequestro);</li> <li>• Accertamenti anagrafici a seguito dell'istanza presentata dal cittadino volta ad ottenere una variazione della residenza nell'ambito comunale, un'immigrazione da altro comune o un'emigrazione verso altro comune, e/o su richiesta dell'ufficio di anagrafe, gli agenti di polizia municipale compiono opportuni accertamenti ed acquisiscono le informazioni necessarie sulla situazione dichiarata dal soggetto.</li> <li>• Predisposizione e adozione delle ordinanze per la circolazione stradale a carattere fisso / temporaneo</li> <li>• Attività di regolazione del traffico;</li> <li>• Rilascio permessi per la sosta e la circolazione sul territorio comunale;</li> <li>• Sopralluoghi e controlli sull'occupazione degli alloggi assegnati;</li> <li>• Attività di prevenzione e educazione stradale;</li> <li>• Rilevazione tecnica degli incidenti stradali e rilascio relativa documentazione</li> <li>• Controlli sul rispetto delle norme in materia di circolazione stradale;</li> <li>• Rimozione, custodia e restituzione dei veicoli;</li> <li>• Sopralluoghi e controlli relativi alle attività commerciali ed economiche;</li> <li>• Attività di polizia giudiziaria;</li> <li>• Attività di pubblica sicurezza;</li> <li>• Attività relative alla gestione di oggetti smarriti;</li> <li>• Attività relative all'esecuzione di Trattamenti Sanitari Obbligatori;</li> <li>• Sopralluoghi e controlli in materia ambientale;</li> <li>• Sopralluoghi e controlli in materia di rifiuti e igiene urbana;</li> <li>• Sopralluoghi e controlli in materia di tutela degli animali;</li> <li>• Servizio di prevenzione, sicurezza e Polizia Locale Servizio di Polizia Amministrativa;</li> <li>• Servizio di Polizia Giudiziaria;</li> </ul>
<b>Protezione Civile</b>	<ul style="list-style-type: none"> <li>• Servizio di Protezione Civile ;</li> <li>• Attività di proposta ed esecuzione della programmazione e pianificazione degli interventi di Protezione Civile;</li> </ul>

	<ul style="list-style-type: none"> <li>• Coordinamento con al tra enti nelle materie e per gli adempimenti connessi al settore della Protezione Civile;</li> <li>• Coordinamento con il personale del volontariato. Coordinamento attività di Protezione Civile COC;</li> <li>• Definizione Ordinanze contingibili ed urgenti per la sicurezza e la salute pubblica (supporto tecnico del Servizio Tecnico e Manutenzioni e di Polizia Locale);</li> <li>• Gestione e aggiornamento del Piano Generale Comunale di Protezione Civile/Piano Intercomunale di Protezione Civile;</li> <li>• Supporto agli atti di programmazione e pianificazione di Protezione Civile;</li> <li>• Informazione e formazione della popolazione in materia di protezione civile ai sensi della normativa vigente;</li> </ul>
<p><b>C.E.D – Protocollo – Albo – Notifiche</b></p>	<ul style="list-style-type: none"> <li>• Gestione della trasmissione dati in via informatica;</li> <li>• Predisposizione di piani-programma di evoluzione tecnologica e miglioramento telematico e di connessione;</li> <li>• Gestione tecnica del sito web del Comune e coordinamento con le varie reti telematiche;</li> <li>• Predisposizione ed aggiornamento di software non complessi;</li> <li>• Acquisto e manutenzione di sistemi software complessi e dell'hardware;</li> <li>• Consulenza e formazione permanente agli uffici per l'utilizzo delle apparecchiature e dei programmi informatici;</li> <li>• Gestione di tutti i rapporti inerenti le fotocopiatrici, gli scanner, i modem ed in genere di tutte le apparecchiature elettroniche collegabili in rete;</li> <li>• Gestione del Piano della digitalizzazione ed informatizzazione della PA;</li> <li>• Gestione flussi documentali e degli archivi;</li> <li>• Attuazione della normativa sulla riservatezza in collaborazione con il Segretario Comunale;</li> <li>• Gestione del servizio protocollo ed archivio generale;</li> <li>• Gestione della casella P.E.C. Istituzionale.</li> <li>• Messì comunali: attività di notificazione e pubblicazione atti;</li> <li>• Uscieri: ritiro e spedizione della posta interna ed esterna; smistamento agli uffici della corrispondenza; servizio di copisteria;</li> <li>• Centralino telefonico generale dell'Ente;</li> <li>• Ufficio relazioni col pubblico;</li> <li>• Gestione della trasmissione dati in via informatica;</li> </ul>
<p><b>Statistica e Toponomastica</b></p>	<ul style="list-style-type: none"> <li>• Rilevazioni statistiche ufficiali</li> <li>• Censimenti</li> <li>• Analisi dei dati inerenti ai fini istituzionali (coordinamento con uffici demografici).</li> </ul>
<p><b>Benessere animale e lotta al randagismo</b></p>	<ul style="list-style-type: none"> <li>• Gestione delle attività ed adempimenti relativi al randagismo</li> <li>• Gestione Programma delle Adozioni dei Cani Randagi comunali</li> <li>• Pianificazione e gestione delle aree di sgambamento cani</li> <li>• Rapporti con ASL per tematiche inerenti gli animali</li> </ul>

**PROFILI PROFESSIONALI DEI DIPENDENTI DEL COMUNE DI SAN CONO**

Deliberazione di Giunta Comunale n. 4 del 18/01/2024

CATEGORIA	Cognome e nome	Profilo professionale CCNL 31/03/1999	Profilo Professionale CCNL 2019-2021	AREA
A	Brighina Silvana	Autista disbrigo pratiche	Operatore generico	OPERATORI
	Cicero Maria	Assistente scuolabus	Operatore generico	
	Forestiere Cataldo	Operaio addetto alla manutenzione	Operatore tecnico	
	Masuzzo Patrizia	Ausiliaria asilo nido	Operatore generico	
	Miccichè Salvatore	Operaio addetto alla manutenzione	Operatore tecnico	
	Milano Giuseppe	Operaio addetto alla manutenzione	Operatore tecnico	
	Razza Battista	Custode del Cimitero	Operatore tecnico	
	Tripi Pietro	Custode	Operatore tecnico	
B	Gullo Anna	Collaboratore Amministrativo	Operatore esperto amministrativo	OPERATORI ESPERTI
	La Leggia Antonino	Addetto ufficio protocollo	Operatore esperto amministrativo	
	La Leggia Giuseppa	Collaboratore Amministrativo	Operatore esperto amministrativo	
	Lanza Grazia	Addetto ufficio protocollo	Operatore esperto amministrativo	
	Milazzo Irene Renata	Collaboratore Amministrativo	Operatore esperto amministrativo	
	Palazzo Grazia	Collaboratore Amministrativo	Operatore esperto amministrativo	
C	Alessandro Daniela	Istruttore Amministrativo	Istruttore Amministrativo-Contabile	ISTRUTTORI
	Balbo Catena	Insegnante Elementare	Istruttore insegnate	
	Daino Maria	Educatrice asilo nido	Istruttore asilo nido	
	Di Dio La Leggia Carmela	Istruttore Amministrativo	Istruttore Amministrativo-Contabile	
	Di Sano Annunziata	Istruttore di Vigilanza	Istruttore di Vigilanza	
	Farchica Patrizia	Istruttore Amministrativo	Istruttore Amministrativo-Contabile	
	Lauria Maria Grazia	Insegnante Elementare	Istruttore insegnate	
	Mantione Angela	Istruttore Amministrativo	Istruttore Amministrativo-Contabile	
	Miccichè Carmela	Istruttore di Vigilanza	Istruttore di Vigilanza	
	Milazzo Mario	Istruttore Tecnico	Istruttore Tecnico	
	Palazzo Angela	Istruttore Amministrativo	Istruttore Amministrativo-Contabile	
	Palmeri Catena	Istruttore Contabile	Istruttore Amministrativo-Contabile	
	Petitto Patrizia	Istruttore Contabile	Istruttore Amministrativo-Contabile	
	Puzzo Loredana	Educatrice asilo nido	Istruttore asilo nido	
	Randazzo Concetta	Istruttore Amministrativo	Istruttore Amministrativo-Contabile	
	Razza Delizia	Istruttore Contabile	Istruttore Amministrativo-Contabile	
	Saitta Filippa Rita	Istruttore Amministrativo	Istruttore Amministrativo-Contabile	
	Scibetta Cono	Geometra	Istruttore Tecnico	
	Scibetta Cono	Perito Agrario	Istruttore Tecnico	
	Sottile Loredana	Istruttore Amministrativo	Istruttore Amministrativo-Contabile	
	Spitale Antonina	Istruttore Amministrativo	Istruttore Amministrativo-Contabile	
	Vella Maria	Istruttore di Vigilanza	Istruttore di Vigilanza	
D	Naso Lorenzo	Istruttore Direttivo di Vigilanza	Funzionario Polizia Locale	FUNZIONARI E.Q.
	Scibetta Marianna	Istruttore Assistente Sociale	Funzionario Socio-Assistenziale	
	Nisi Filippo	Istruttore direttivo Contabile	Funzionario Amministrativo-Contabile	